



KONICA MINOLTA

bizhub **136DN/128DN**

A3



bizhub 136DN

BW **36** PPM

bizhub 128DN

BW **28** PPM

Giving Shape to Ideas

새로운 비즈니스 스타일에 완벽히 대응하는 최첨단 기술의 흑백 MFP



어떠한 작업 환경에도 부합하는 단순성과 편의성을 제공합니다.

새로운 7인치 조작 패널

새로운 7인치 조작 패널은 업계 최고 수준의 멀티 터치 감도, 친사용자적인 인터페이스와 직관적인 운영성을 제공합니다. 패널 하단의 4가지 하드 메뉴 키와 화면의 소프트 메뉴 키로 복사, 팩스, 줌 혹은 소프트 숫자 키패드와 같이 자주 사용되는 기능을 최대 9개 까지 등록할 수 있습니다.



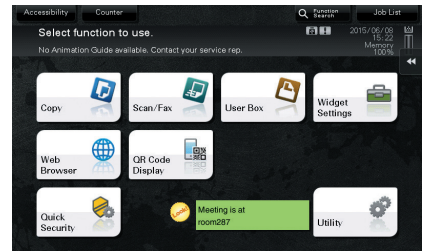
하드 등록 키에 자주 사용되는 기능 최대 4개 까지 등록.

소프트 메뉴 키에 자주 사용되는 기능 최대 5개 까지 등록.

소프트 메뉴 키는 스크린 탭을 탭핑(tapping)하면 나타남.

위젯 기능

텍스트 박스, 아이콘 혹은 GIF 애니메이션을 스티키노트와 같이 MFP 조작 패널 상에 게시할 수 있습니다. 이러한 기능은 사무실내 공지 사항, MFP 사용 규칙 혹은 주의 사항을 표시 하는데 사용될 수 있습니다.



보다 강력한 기능의 컴팩트한 MFP

새로 개발된 MFP 본체는 이전 모델 보다 가볍고 컴팩트 하면서 한층 향상된 기능으로 어떠한 작업 환경에도 완벽하게 대응합니다.

최첨단 무선, 모바일과 클라우드 기술로 언제 어디서나 편리하게 인쇄할 수 있습니다.

모바일 터치 영역

조작 패널에 모바일 터치 영역이 새로이 추가되었습니다. NFC (Near Field Communication : 근거리 무선 통신) 기술을 통해 모바일 장비연결이 가능하며, 이러한 연결을 통하여 페어링 (pairing), 프린트, 스캔과 사용자 인증과 같은 모바일 기능*을 사용할 수 있습니다. 모바일 기능을 실행하려면, 기기를 모바일 영역에 접촉하고, PageScope Mobile 어플리케이션에서 작업을 실행하면 됩니다.



* 안드로이드 기기는 안드로이드 4.4 혹은 이후 버전과 HCE (Host Card Emulation)을 지원하는 NFC 안테나가 장착되어야 합니다.

무선 LAN (AP 모드) 지원

MFP가 무선 LAN Access Point*2가 되어 모바일 기기와 bizhub간의 직접 무선 연결이 가능합니다. 사무실내에서 기기는 bizhub와 직접 연결이 가능하며, 기존 LAN과 안전하게 분리됩니다. PageScope Mobile은 기기 조작 패널의 QR 코드를 인식시키는 것만으로도 모바일 기기와 bizhub의 무선 설정이 완료되어 보다 사용이 편리합니다.

*2 업그레이드 키트 UK-212와 기기 연결 인터페이스 키트 EK-608 필요.

무선 LAN (AP 모드) 연결 이미지



* AP 모드 (본체)에 최대 5개의 기기가 동시 연결 가능함.

기본 웹브라우저

조작 패널의 멀티 터치 UI는 웹페이지 내용을 표시하거나, 인쇄하는데 사용될 수 있습니다. 이 기능은 웹페이지에서 볼 수 있는 PDF 파일의 필요한 부분을 인쇄하거나, 방문하려는 장소의 지도를 인쇄할 때 유용합니다.

QR 코드 표시 화면



프린트 드라이버 없이 표준 모바일 기술에 연결되는 인스턴트 프린팅 솔루션



* Google Cloud Print 설치와 Google 계정 등록이 필요.
* 업그레이드 키트 UK-211 필요.



AirPrint



Mopria Print Service



Konica Minolta Print Service



PageScope Mobile

유연한 최첨단 보안 기능이 소중한 정보를 보호합니다.

MFP 본체 인증

본체에서 직접 인증이 가능합니다. 복사, 인쇄, 스캔 및 팩스*1를 포함한 각 기능에 대한 상세한 접속 제어를 설정할 수 있습니다.

*1 팩스 키트 FK-513와 하드디스크 HD-522이 필요

IC 카드 인증

다양한 유형의 IC카드*2(인증*3)이 가능하며, 인증 방식은 SSFC (Shared Security Formats Cooperation : 공유 보안 형식 조합)의 기준을 준수합니다. IC 카드 외에도, NFC 안테나가 장착된 안드로이드 기기*4 인증도 가능합니다.



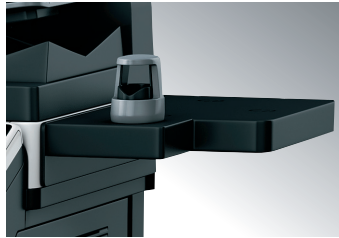
*2 FeliCa(IDm), SSFC, FCF, FCF (campus) 및 MIFARE (UID)를 포함한 비접촉식 IC카드가 부합함.

*3 인증 유닛 AU-201S 필요.

*4 안드로이드 v4.1 혹은 이후 버전을 위한 HCE (Host Card Emulation) 혹은 PageScope Mobile을 지원하는 안드로이드 4.4 혹은 이후 버전 필요.

생체 인식 인증

지정맥이 가장 정확한 인증 도구가 됩니다. 생체 인식 인증은 쉬우면서도 높은 수준의 보안을 제공합니다.



* 생체 인식 인증 유닛 AU-102 와 작업대 WT-506 필요.

TPM (Trusted Platform Module : 보안 플랫폼 모듈)

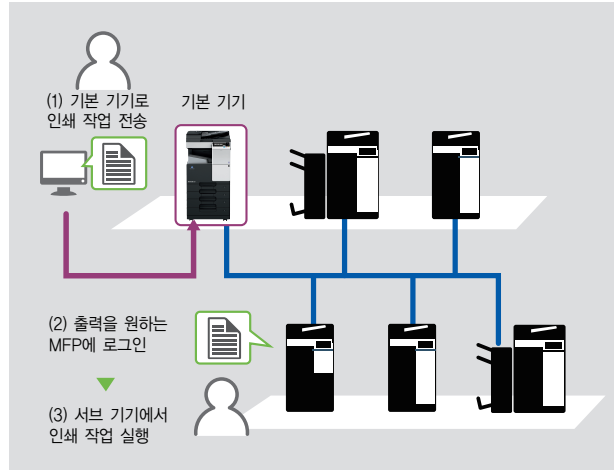
기밀 데이터를 암호화하고 해독하는 TPM (Trusted Platform Module) 보안 칩으로 기밀 정보를 제어합니다. 기밀 정보는 칩의 전용 저장 공간에 암호화되어 외부로부터의 인증되지 않는 열람을 방지합니다.

* i-Option LK-115 v2 필요.

서버리스 (Server-less) 풀 프린팅

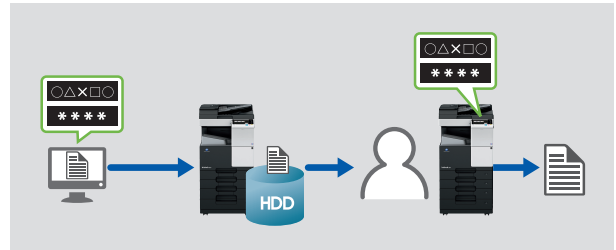
사용자가 전송한 인쇄 작업을 사무실의 어떠한 MFP에서든지 인쇄할 수 있습니다. 이 기능으로 사용자가 서버리스 풀 프린팅 시스템을 낮은 도입 비용으로 구축할 수 있습니다.

* 최대 10대의 MFP로 구성된 풀 프린팅 시스템을 구축할 수 있으며, 해당 MFP가 동일 네트워크 상에 있어야 함.
* 각 MFP에 i-Option LK-114와 업그레이드 키트 UK-211가 설치 되어야 함.



ID & Print

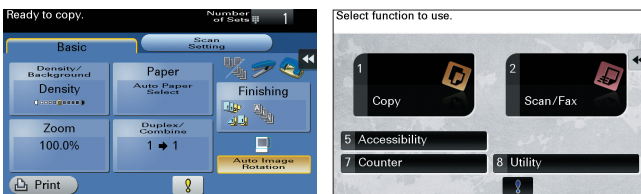
사용자가 인쇄를 실행하기 전에 프린터 드라이버 화면에서 패스워드를 설정하면, 인쇄 데이터가 MFP의 HDD에 저장되고, 동일한 패스워드가 MFP 조작 패널에 입력되지 않는 한 MFP에서 출력되지 않습니다. 이 기능은 기밀 문서 혹은 특정 사용자에게만 출력을 수령이 제한되는 인쇄 작업에 유용합니다.



혁신적인 제품 설계로 모든 사용자를 만족시킵니다.

화면 디스플레이 확대 및 컬러 전환 기능

화면 디스플레이 확대 기능은 버튼 상의 텍스트를 확대하여 줍니다. 화면 디스플레이 컬러 전환 기능은 동일한 명암비를 유지하면서 디스플레이 색상을 전환하여 주어, 저시력 사용자들의 가시성을 향상시켜 줍니다.



분리가능한 용지 카세트

MFP의 용지 카세트가 분리가능 하도록 설계되어 MFP 내부에 남아있는 걸린 용지를 쉽게 제거할 수 있어 기기 정지 시간을 줄여줍니다.



환경적인 영향을 항상 최우선으로 고려합니다.

재생 원료의 사용

재생 PC/ABS 및 바이오매스 플라스틱 등 첨단 재생기술을 이용한 원료를 사용하여 MFP 본체 부피 기준 약 51%를 재생 원료로 제작하여 자원 절약과 환경 보존을 실현합니다.

등급 최고 수준의 전력 소모 및 TEC 값


절전 모드에서 MFP CPU 전원이 꺼지도록 설정되어, 동종 모델 대비 최저 수준의 전력 소모량을 실현합니다(0.5W). 또한, TEC 값이 기존 모델 대비 최대 55%까지 절감되었으며, MFP의 이산화탄소 배출도 저감되었습니다.

* 220~230V하의 값
* 국제 에너지 스타 프로그램 버전 2.0의 TEC 값 적용

bizhub 136DN/128DN 일반 사양

| | | bizhub 136DN | bizhub 128DN |
|--|---------------|---|--------------|
| 유형 | | 프린터 / 복사기 / 스캐너 | |
| 복사 해상도 | 스캔 | 600 dpi × 600 dpi | |
| | 프린트 | 1,800 dpi (상당) × 600 dpi | |
| 계조 | | 256 | |
| 메모리 용량 (기본 / 최대) | | 2 GB / 4 GB | |
| HDD | | 250 GB (옵션) | |
| 원고 유형 | | 날장용지, 책자, 입체물 | |
| 최대 원고 크기 | | A3 (11"× 17") | |
| 출력물 크기 | | 본체 : A3 ~ A5, 11"× 17" ~ 8-1/2"× 11", 5-1/2"× 8-1/2", 8"× 13", 16K, 8K 수동급지트레이: A3 ~ A5, B6", A6", 11"× 17" ~ 5-1/2"× 8-1/2", 8"× 13", 16K, 8K, 엽서 (A6 (4"× 6")까지), 봉투*, 라벨지, 탭 용지 | |
| 비이미지 영역 | | 상단 : 최대 4.2mm 이하 (얇은 용지 - 5 mm), 하단 : 최대 3.0mm 이하 좌우 : 최대 3.0mm 이하 | |
| 예열 시간** (23°C, 표준전압) | | 20 초 이하 | |
| 주전원이 부재할 때 모든 게짐에서 꺼짐으로 전환 시, 인쇄가 시작될 때까지 소요 시간 | | 15 초 이하 | |
| 주전원이 꺼져있고 부전원이 꺼짐에서 꺼짐으로 전환 시, 인쇄가 시작될 때까지 소요 시간 | | 15 초 이하 | |
| 첫 복사 시간** | | 4.5 초 이하 | 5.3 초 이하 |
| 복사 속도 (A4) | | 분당 36매 | 분당 28매 |
| 복사 배율 | 고정 | 1: ±0.5% 이하 | |
| | 확대 | 1: 1,154 / 1,224 / 1,414 / 2,000 | |
| | 축소 | 1: 0.866 / 0.816 / 0.707 / 0.500 | |
| | 사용자 설정 | 3 가지 | |
| | 배율 | 25 ~ 400% (0.1% 단위조정) | |
| 급지 용량 (80 g/m²) | 트레이 1 | 500 매 (최대 B4) | |
| | 트레이 2 | 500 매 (최대 A3) | |
| 멀티수동트레이 | 100 매 (최대 A3) | | |
| 최대 급지 용량 (80 g/m²)** | | 3,600 매 | |
| 용지 무게 | 트레이 1 | 60 ~ 220 g/m² | |
| | 멀티수동트레이 | 60 ~ 220 g/m² | |
| 연속 복사 | | 9,999 매 | |
| 양면 복사 | 용지 크기 | A3 ~ A5*, B5*, 11"× 17", 5-1/2"× 8-1/2", 7-1/4"× 10-1/2", 8"× 13", 16K, 8K* | |
| | 용지 무게 | 60 to 209 g/m² | |
| 전원 | | AC230 V 7 A (50 ~ 60 Hz) | |
| 최대 소비 전력 | | 1.5 kW 이하 | |
| 크기 [W] × [D] × [H] | | 585 × 660 × 735 mm (23-1/16"× 26"× 28-15/16") | |
| 무게 | | 약 66.5 kg (124-1/2 lb) | |
| 필요 공간 [W] × [D]** | | 899 × 1,172 mm (35-1/2"× 46-1/4") | |

*1 6가지 유형의 용지: 8-1/2"× 13-1/2", 220 mm × 330 mm**, 8-1/2"× 13", 8-1/4"× 13", 8-1/8"× 13-1/4", 8"× 13" (택일)

*2 Short edge feed 

*3 봉투 인쇄 시, 봉투 종류, 보관, 혹은 환경에 따라 주름 혹은 인쇄 에러 발생 가능.

*4 기기 작동 환경 및 사용에 따라 다를 수 있음.

*5 A4 long edge feed 플 사이드 / 1면 트레이 사용 / 원고도 위에서 스캔 시

*6 옵션 장착 시.

*7 Long edge feed 

*8 옵션 미장착, 용지 트레이가 나와 있고, 멀티수동트레이가 열려 있을 시.

자동 원고 이송 장치 DF-628 (옵션)

| | | |
|----------------|------------|---|
| 유형 | | 순환형 양면 시스템 |
| 지원 용지 크기 | | 최대 A3 (팩스 모드 : 최대 1,000 mm) |
| 혼합 용지 크기 | | 지원 |
| 원고 세팅 | | 중앙 가이드 |
| 지원 용지 무게 | 단면 | 35 ~ 128 g/m² |
| | 양면 / 혼합 원고 | 50 ~ 128 g/m² |
| 원고 용량 | | 최대 130매 (68 g/m²) |
| 생산성 (A4) | 단면 | 컬러 / 흑백 : 분당 45매 (300 dpi), 분당 36매 (600dpi) |
| | 양면 | 컬러 / 흑백 : 분당 22매 (300 dpi), 분당 17매 (600dpi) |
| 전원 | | MFP 본체에서 공급 |
| 크기 (W)×(D)×(H) | | 585 × 504 × 127 mm (23"×19-3/4"×5") |
| 무게 | | 약 9 kg (19-3/4 lb) |

프린터 사양

| | | |
|-------|-----|--|
| 유형 | | 내장형 |
| CPU | | ARM Cortex-A7 Dual-core 1.2GHz |
| 메모리 | | 복사기와 공유 |
| 속도 | | 복사 속도와 동일 (동일한 원고 사용 시) |
| HDD | | 250 GB (복사기와 공유) |
| 해상도 | | 1,800 dpi (상당) × 600 dpi |
| PDL | | PCL 6, PostScript 3 Emulation, XPS |
| 프로토콜 | | TCP/IP, IPX/SPX (NDS support), SMB (NetBEUI), LPD, IPP1.1, SNMP, AppleTalk |
| 운영체제 | | Windows Vista** / 7** / 8** / 8.1** Windows Server 2008** / 2008 R2 / 2012 / 2012 R2 Mac OS X (10.6 / 10.7 / 10.8 / 10.9 / 10.10) Linux |
| 폰트 | PCL | 80 Roman fonts |
| | PS | 137 Roman Type1 fonts |
| 인터페이스 | | Ethernet (10BASE-T/100BASE-TX/1000BASE-T), USB 1.1, USB 2.0, IEEE 802.11 b/g/n* |

*1 32-bit (x86) 혹은 64-bit (x64) 환경 지원.

*2 옵션

스캔 사양

| | | |
|---------------------------------|------|---|
| 유형 | | 플 커플러 스캐너 |
| 인터페이스 | | Ethernet (10BASE-T/100BASE-TX/1000BASE-T), IEEE 802.11 b/g/n* |
| 드라이버 | | TWAIN Driver, HDD TWAIN Driver |
| 프로토콜 | | TCP/IP (FTP, SMB, SMTP, WebDAV) (IPv4/IPv6) |
| 스캔 속도 (컬러/흑백) (300 dpi, A4, 단면) | | 분당 45매** |
| 스캔 크기 | | 최대 A3 (11"× 17") |
| 출력물 포맷 | | TIFF, JPEG, PDF, Compact PDF, XPS, Compact XPS, OOXML (pptx, xlsx*, docx*), Searchable PDF**, PDF/A**, Linearised PDF** |
| 스캔 사양 | Push | 200 dpi / 300 dpi / 400 dpi / 600 dpi |
| | Pull | 100 dpi / 200 dpi / 300 dpi / 400 dpi / 600 dpi |
| 주요 기능 | | Scan to E-Mail, Scan to FTP, Scan to BOX (HDD), Scan to PC (SMB), Network TWAIN, Scan to WebDAV, Scan to USB, Scan to Scan Server, Scan to Web Service (WSD-Scan), Device Profile for Web Services (DPWS) |
| 기타 기능 | | 멀티 방식 전송, E-mail 전송과 동시 인증 (SMTP 인증, POP before SMTP), S/MIME, 주석 |

*1 옵션

*2 자동 원고 이송 장치 DF-628 사용 시.

팩스 키트 FK-513 (옵션) * 하드디스크 HD-522 필요.

| | | |
|-----------|-----|---|
| 통신 모드 | | Super G3 |
| 통신 회선 | | 일반 통신 회선, 구내 교환 설비, 팩스 통신 회선 |
| 선밀도 | 극미세 | 600 dpi 600 dpi |
| | 초미세 | 16 dot/mm 15.4 line/mm, 400 dpi 400 dpi |
| | 미세 | 8 dot/mm 7.7 line/mm, 200 dpi 200 dpi |
| | 일반 | 8 dot/mm 3.85 line/mm |
| 모뎀 속도 | | 2.4 ~ 33.6 kbps |
| 데이터 압축 형식 | | MH/MR/MMR/JBIG |
| 최대 전송 사이즈 | | A3 (긴 용지 지원 : 최대 1,000 mm) |
| 최대 수신 사이즈 | | A3 (긴 용지 지원 : 최대 1,000 mm, - 페이지 구분 -) |
| 전송 속도 | | 2초이하 (A4, V.34, 33.6 kbps, JBIG) |
| 메모리 | | 복사기와 공유 |
| 단축 다이얼 | | 2,000 |
| 프로그래밍 다이얼 | | 400 |
| 그룹 다이얼 | | 100 |
| 순차 동보 전송 | | 최대 600 |

인터넷 팩스

| | | |
|--------|--|---|
| 프로토콜 | | 전송 : SMTP, 수신 : POP3, TCP/IP 실패 모드 |
| 연결 모드 | | 플 모드 |
| 전송 사이즈 | | A3, B4, A4 |
| 수신 사이즈 | | 최대 A3 |
| 해상도 | | 흑백: 200 × 100 dpi, 200 × 200 dpi, 400 × 400 dpi, 600 × 600 dpi 컬러: 200 × 200 dpi, 400 × 400 dpi, 600 × 600 dpi |
| 인터페이스 | | Ethernet (10BASE-T/100BASE-TX/1000BASE-T) |
| 컬러 포맷 | | 컬러 인터넷 팩스 지원 출력: TIFF-F 컬러: TIFF (RFC3949 Profile-C 준수) |



상기 이미지는 bizhub 136DN에 옵션을 장착한 사진입니다.

bizhub 136DN/128DN

136DN B&W 36 ppm

128DN B&W 28 ppm

Scan 45 opm Simplex

Biometric Authentication

IC-Card Authentication

USB Print

Colour Internet Fax

Fax

Mobile Support

Bioplastic

Recycled PC/PET



*1 옵션

This (주)태흥아이에스 www.tids.co.kr

TaeHeung Info Systems

A/S 고객센터

TEL : 1588-7180

본사 : 서울특별시 서초구 반포대로 59,5층 (선릉빌딩)

TEL : 02) 3415-7700(대) FAX : 02) 582-7881

물류센터 : 경기도 안양시 만안구 전파로 53,1층 (태광산업 본관)

TEL : 031) 463-3350 FAX : 031) 449-8063

수도권 영업부 031) 463-3388

강원지사 033) 765-7670 충청지사 042) 621-2308

경북지사 053) 744-7038 경남지사 055) 281-8020

부산지사 051) 867-4766 전북지사 063) 271-9181

전남지사 062) 522-9181 PP영업부 031) 463-3311



- 본 카다로그의 내용은 사전 예고없이 변경될 수도 있습니다.
- 상기 마크는 특정 모델에만 해당되는 경우도 있습니다.

