

# 신도리코 A3 컬러 복합기 - D420 / D421 / D422

## COPY

| 구분                 | D420                   | D421   | D422           |          |
|--------------------|------------------------|--|----------------|----------|
| 속도 (컬러 / 흑백)       | 25 / 25 ppm            | 30 / 30 ppm  | 36 / 36 ppm    |          |
| 예열시간               | 18초 이하                 | 18초 이하   | 20초 이하         |          |
| 첫장 복사 속도 (컬러 / 흑백) | 7.5초 / 6.1초 이하         | 7.3초 / 5.6초 이하   | 6.9초 / 5.3초 이하 |          |
| 메모리                | 2 GB (옵션 장착 시 최대 4 GB) |  |                |          |
| HDD                | 250 GB                 |  |                |          |
| 양면인쇄               | 기본                     |  |                |          |
| 급지량                | 기본 급지대                 | 1,000매 (500매 x 2단, 80 g/m <sup>2</sup> )   |                |          |
|                    | 다용도 급지대                | 150매 (80 g/m <sup>2</sup> )  |                |          |
|                    | RADF 급지대               | 100매 (80 g/m <sup>2</sup> )  |                |          |
| 크기                 | 기본 1단 급지대              | A3 ~ A5  |                |          |
|                    | 기본 2단 급지대              | SRA3, A3 ~ A5  |                |          |
|                    | 다용도 급지대                | SRA3, A3 ~ A5, B6 portrait, A6 portrait, Postcard  |                |          |
| 무게                 | 기본 급지대                 | 52 ~ 256 g/m <sup>2</sup>  |                |          |
|                    | 다용도 급지대                | 60 ~ 300 g/m <sup>2</sup>  |                |          |
|                    | RADF 급지대               | Thin paper 35 ~ 49 g/m <sup>2</sup> (단면), Plain paper / Special paper 35 ~ 128 g/m <sup>2</sup> (단면), 50 ~ 128 g/m <sup>2</sup> (양면), 50 ~ 128 g/m <sup>2</sup> (단 / 양면) |                |          |
| 배지량                | 250매                   |  |                |          |
| 소모품                | 토너                     | 흑백 28,000매 (ISO 5% 차트 기준)  |                |          |
|                    | 컬러                     | 26,000매 (ISO 5% 차트 기준)   |                |          |
|                    | 드럼                     | 흑백 90,000매   | 120,000매       | 120,000매 |
|                    | 컬러                     | 55,000매  | 75,000매        | 90,000매  |
| 현상기                | 흑백                     | 600,000매   |                |          |
|                    | 컬러                     | 600,000매   |                |          |
| 기타                 | 최대 소비전력                | 1.58 kW (230V)   |                |          |
|                    | 디스플레이                  | 9" 컬러 LCD  |                |          |
|                    | 크기 (W x D x H)         | 615 x 685 x 906 mm (본체 + RADF)   |                |          |
|                    | 무게                     | 94 Kg (본체 + RADF) / 104 Kg (본체 + RADF + 테이블)   |                |          |

## SCAN

| 구분                       | D420   | D421 | D422 |
|--------------------------|--|------|------|
| 스캔모드                     | 컬러, Gray Scale, 흑백   |      |      |
| 속도 (300 dpi 기준, 컬러 / 흑백) | 80 / 80 ipm  |      |      |
| 해상도                      | Push 200 / 300 / 400 / 600 dpi<br>Pull 100 / 200 / 300 / 400 / 600 dpi   |      |      |
| 인터페이스                    | Ethernet 10Base-T / 100Base-TX / 1000Base-T  |      |      |
| 프로토콜                     | TCP / IP (IPv4, IPv6) : E-mail, FTP, SMB, WebDAV   |      |      |
| 호환 OS                    | Windows Vista / Vista (x64) / 7 / 7 (x64) / 8 / 8 (x64) / 8.1 / 8.1 (x64)  |      |      |
| 지원 형식                    | TIFF, JPEG, PDF, Compact PDF, OOXML (pptx, docx*, xlsx*), XPS, Compact XPS, Searchable PDF*, PDF/A*, Linearized PDF* |      |      |

\* : 옵션

## PRINT

| 구분           | D420  | D421  | D422        |
|--------------|---|---|-------------|
| 속도 (컬러 / 흑백) | 25 / 25 ppm   | 30 / 30 ppm   | 36 / 36 ppm |
| 해상도          | 1,200 dpi   |   |             |
| 에뮬레이션        | PCL5e/c, PCL6, PostScript3 compatible, XPS, BMLinkS                     |   |             |
| OS 호환        | PCL   | Windows Vista / Vista (x64) / 7 / 7 (x64) / 8 / 8 (x64) / 8.1 / 8.1 (x64) / Windows Server 2003 / 2003 (x64) / 2003 R2 / 2003 R2 (x64) / 2008 / 2008 (x64) / 2008 R2 / 2012 / 2012 R2                         |             |
|              | PS  | Windows Vista / Vista (x64) / 7 / 7 (x64) / 8 / 8 (x64) / 8.1 / 8.1 (x64) / Windows Server 2003 / 2003 (x64) / 2003 R2 / 2003 R2 (x64) / 2008 / 2008 (x64) / 2008 R2 / 2012 / 2012 R2 / Mac OS X (10.8~10.13) |             |
|              | XPS   | Windows Vista / Vista (x64) / 7 / (x64) / 8 / 8 (x64) / 8.1 / 8.1 (x64) / Windows Server 2008 / 2008 (x64) / 2008 R2 / 2012 / 2012 R2   |             |
| 메모리          | 2 GB  |   |             |
| 인터페이스        | Ethernet 10Base-T / 100Base-TX / 1000Base-T / USB2.0 (High-Speed) / 1.1 |   |             |

## FAX (옵션)

| 구분        | D420   | D421                                  | D422 |
|-----------|--|---------------------------------------|------|
| 통신 회선     | PSTN (Public Switch Telephone Network), PBX (Private Branch Exchange), G3 (Fax line) |                                       |      |
| 전송 속도     | 2.4 ~ 33.6 kbps  |                                       |      |
| 전송 시간     | 2초 이하 (A4, V.34, 33.6 kbps, JBIG)  |                                       |      |
| 데이터 압축 형식 | MH, MR, MMR, JBIG  |                                       |      |
| 통신 모드     | ECM / G3   |                                       |      |
| 전송 사이즈    | Flat Bed   | 폭 297 x 길이 431.8 mm (A3 or 11" x 17") |      |
| 사이즈       | RADF   | 폭 297 x 길이 1,000 mm                   |      |



※ 소비자중심경영 (CCM - Consumer Centered Management)  
신도리코는 사무기기 업계 최초로 2011년 CCM 인증을 취득한 이래 지속적으로 소비자중심경영 인증을 취득, 유지하고 있습니다.



※ 서비스품질우수기업 (SQ - Service Quality Certification)  
신도리코는 SQ인증의 전신인 AS인증을 1995년 취득한 이래 지속적으로 서비스품질우수기업인증을 취득, 유지하고 있습니다.

## ※복사금지 및 제한

- 국내외에서 유통하는 지폐, 화폐, 정부발행의 증권류, 미사용 우표, 관제엽서, 정부발행의 인지, 증지류 등을 복사하는 것은 법률로 금지되어 있습니다.
- 저작권의 목적으로 되어 있는 서적, 악보, 그림, 지도, 도면, 사진 등의 저작물은 가정적, 기타 여기에 준하는 범위 내에서 사용하기 위해 복사하는 것 이외에는 법률로 금지되어 있습니다.

본사 서울 성동구 성수이로24길 3 02) 460-1114 (내) 080-900-5850 SDNA전시장 02) 460-1451

| 구입 및 소비자 상담 문의      | 신도중앙판매               | 서비스센터                   |
|---------------------|----------------------|-------------------------|
| 영업본부                | 신도DS판매               | 중앙서비스센터 02) 531-4213    |
| CB영업국 02) 460-1635  | 충청지사 042) 257-5591   | 강서서비스센터 02) 703-8275    |
| MP영업부 02) 460-1857  | 세종지사 070) 8671-1151  | 강남서비스센터 02) 538-5850    |
|                     | 전북지사 063) 273-0100   | 강북서비스센터 02) 2279-3781   |
|                     | 전남지사 062) 528-4331   | 경기서비스센터 031) 706-2114   |
|                     | 경북지사 053) 982-3501   | 강원서비스센터 033) 761-5536   |
| 신도중앙판매              | 부산경남지사 051) 512-4060 | 충청서비스센터 042) 254-5850   |
| 중앙지사 02) 531-4213   | 충북지사 043) 715-1101   | 전북서비스센터 063) 278-1001   |
| 강서지사 02) 2039-7799  | 제주지점 064) 711-3351   | 전남서비스센터 062) 511-5850   |
| 강남지사 02) 531-4215   | RB2영업국 042) 257-5591 | 강북서비스센터 053) 981-3322   |
| 강북지사 02) 2039-6666  |                      | 부산경남서비스센터 051) 583-5850 |
| 경기지사 031) 706-5114  |                      |                         |
| 강원지사 033) 761-5151  |                      |                         |
| RB1영업국 02) 531-4362 |                      |                         |

신도리코 www.sindoh.com

1902

전국 어디서나

1588-5850

■ 구입문의처

- 제품의 외관, 사양 등은 성능개선을 위해 사전 예고없이 변경될 수 있습니다.
- 적정옵션 미 장착시 일부 기능이 제한 될 수 있습니다.
- 신도리코는 전국 어디서나 신속한 서비스를 보장하며 기존 서비스 요금을 홈페이지에公示합니다.
- '유지보수계약'을 체결하시면 최소의 비용으로 최상의 기계 성능을 유지할 수 있습니다.
- 소모품 교환시 순정품을 사용하면 제품의 수명을 연장시킬 수 있습니다.



스마트 비즈니스 환경을 구현하는 최상의 솔루션  
신도리코 A3 컬러 복합기

D420 Series



더 쉽고 더 편리한 멀티 스마트 기능으로 앞서 가다

# 신도리코 A3 컬러 복합기 D420 Series



## ▶ 모바일 및 클라우드 서비스 기능 지원

다양한 모바일 및 클라우드 서비스 기능을 업그레이드하여 스마트한 비즈니스 환경을 지원합니다.



### AirPrint

별도 프로그램 설치 없이 애플의 AirPrint 및 무선 LAN을 통해 호환 프린터 검색 및 다양한 기능을 사용할 수 있습니다.



### Mopria Print Service

다양한 Mopria Print Service를 지원하여 복합기와 무선 연결이 편리해졌습니다.



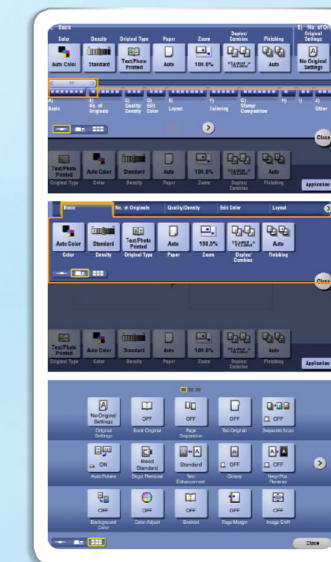
### Google Cloud Print

장소의 제약 없이 다양한 사무환경에서 Google의 Cloud Print를 이용할 수 있습니다.

※ Upgrade kit UK-211 옵션 필요

## ▶ 9인치 컬러 LCD & 사용자 중심 인터페이스

터치 패널을 9인치 컬러 LCD의 대형화면으로 장착하여 사용자 편의성을 크게 높였습니다. 또한 자주 사용하는 기능을 단축키로 설정할 수도 있고, 메인 화면도 Mapscroll, Tab, Grid의 3가지 타입으로 다양하게 운영할 수 있습니다.



Mapscroll display  
수평 이동 설정 타입

Tab display  
탭 형식 설정 타입

Grid display  
UI 설정 타입

## Smart & Mobile 새로운 기능과 다양한 성능의 모바일 솔루션

### ▶ 원격 조정 및 다양한 데이터 형식 지원

스마트폰과 태블릿에 Remote Access를 설치, 제어판을 통하여 복합기 패널을 원격 조정 및 설정할 수 있으며 스캔 데이터를 휴대 기기와 기타 기기에 PDF로 저장 가능합니다.



- 패널 링크 스캔 기능을 통해 휴대 기기에서 스캔 데이터를 PDF로 변환할 수 있습니다. (Android 전용)



- 스캔 파일 및 팩스 전송에 모바일 기기의 주소록을 연동할 수 있습니다. (Android 전용)

### ▶ 쉽고 편리한 모바일 기능

OP 패널에 Mobile touch area를 내장하여 NFC 기능을 활용할 수 있으며 Sindoh mobile office 앱을 통해 휴대 기기와 복합기를 연결, 다양한 기능 지원이 가능합니다.

|                         |   |
|-------------------------|---|
| Pairing settings        | Mobile touch area를 통해 복합기의 네트워크와 쉽게 연결                          |
| Logging in to this unit | 모바일에 등록된 사용자 정보를 통해 복합기에 로그인 가능                                 |
| Print & Scan            | 카메라/웹/메일 기능을 지원, 한 번에 출력이 가능하며 복합기에서 스캔한 이미지를 모바일 문서함에 바로 저장 가능 |

※ NFC : Near Field Communication



## Office Solution

빠르고 효율적인 최적의 오피스 솔루션

### 멀티 네트워크 무선 LAN 기능

무선확장모드 및 Wi-Fi Direct 지원으로 서로 다른 네트워크를 활용하여 쉽고 빠른 출력이 가능합니다. 2nd Network는 TCP/IP 기반 프로토콜만 지원. 이외 Router가 지원되지 않는 경우 전송대상은 네트워크 주소가 있는 IP로 제한됩니다. ※ Upgrade kit UK-211 필요



### 편리한 화면 3단 조절 기능

인체공학적인 OP 패널 디자인 설계로 사용자의 시선에 따라 3단 각도 조절이 가능합니다.



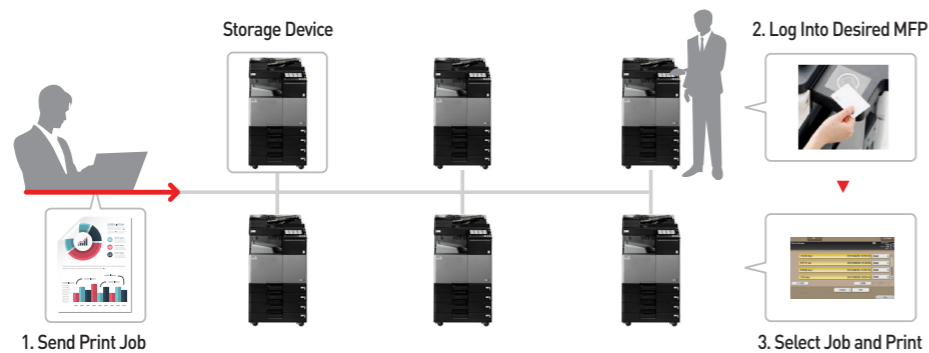
### Wi-Fi Direct Print 지원

Wi-Fi Alliance에서 제공하는 Wi-Fi Direct을 통해 사내 네트워크를 통하지 않고 복합기와 P2P 연결이 가능합니다.



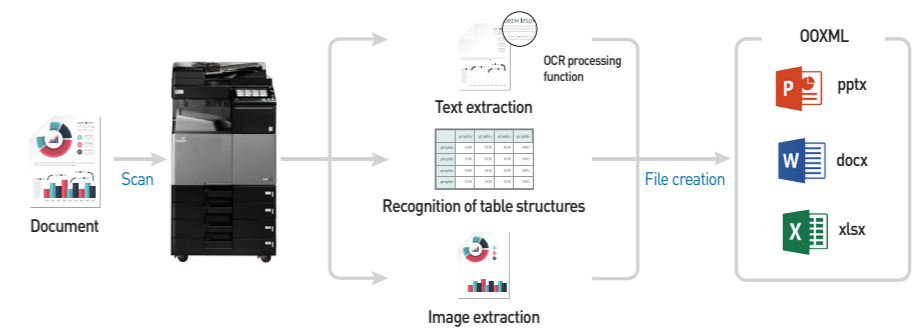
### Pull Printing 구현

사용자에 의해 전송된 프린트가 그룹내 모든 복합기에서 인쇄가 가능하여 별도의 서버 비용을 절감할 수 있습니다. 또한 인쇄 부하를 낮춰 업무 효율성 향상과 인쇄 파일의 복합기를 미리 선정할 수 있어 보안 출력이 가능합니다. ※ I-option(LK-114) 및 Upgrade(UK-211) 필요



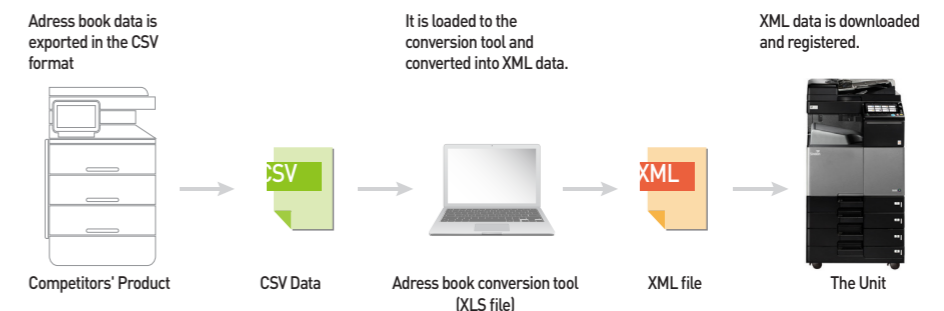
### 자유로운 문서 변환

스캔 문서를 MS Office의 파워포인트, 엑셀, 워드 파일로 디지털 변환할 수 있습니다.  
 ※ PowerPoint 변환시 : Upgrade kit UK-211 및 i-option LK-105 V4, LK-110 V2 필요  
 ※ Word 및 Excel 변환시 : Upgrade kit UK-211 및 i-option LK-110 V2 필요



### 효율적인 주소록 연동

타기종 및 타사 제품에 저장된 주소록을 CSV 데이터 변환 도구를 사용하여 XML로 손쉽게 변경하고, 복합기에 전송 및 다운로드할 수 있어 주소록 관리가 더욱 손쉽고 편리해졌습니다.

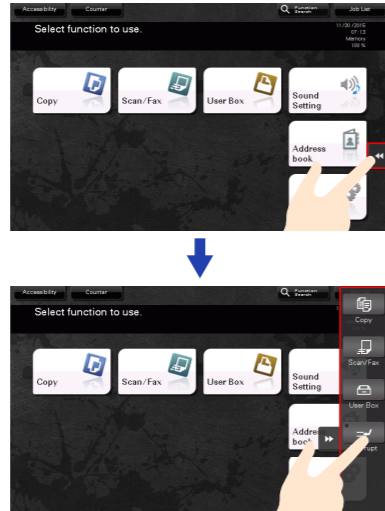


## Convenient User Interface

### 사용자 중심의 직관적인 인터페이스

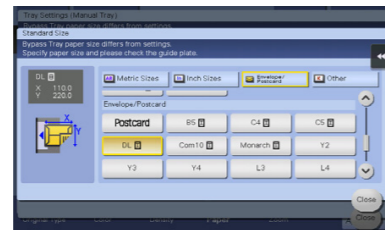
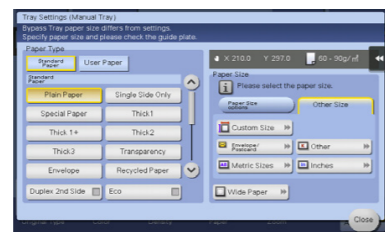
#### ▶ 향상된 UI 화면 관리

자주 사용하는 기능을 슬라이드 메뉴에 등록하여 다른 기능 사용중에도 바로 활용할 수 있습니다.



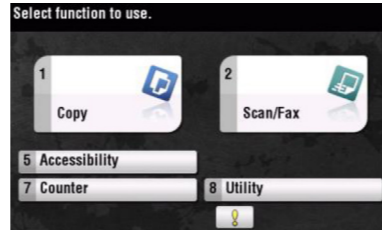
#### ▶ 수동급지대 사용자 설정

수동급지 용지를 아이콘화하여 원하는 용지를 쉽게 선택 사용할 수 있도록 수동급지대 용지 설정의 UI를 개선하였습니다.



#### ▶ 색상 반전 기능

시력이 약한 노약자 및 색약 사용자들을 위해 동일한 콘트라스트를 유지하면서 색상 반전을 실현해 가시성을 높였습니다.



#### ▶ 사용자별 맞춤형 UI 제작

사용자가 원하는 대로 화면을 자유롭게 설정하고, 자주 사용하는 기능은 외부 단축키와 내부 단축키로 설정할 수 있어 업무 처리를 보다 빠르게 할 수 있습니다. 또한 메인 화면 구성과 컬러 기능별 아이콘도 기호에 맞게 설정할 수 있습니다.



• ICON 디자인 변경 • 자주쓰는 기능 등록 • 사용자 Logo



맞춤형 인터페이스 적용예시

## Eco-Friendly & Various System

### 친환경 설계, 향상된 부가기능

#### ▶ 다양한 피니셔 옵션 지원

D420시리즈는 고객의 요구에 맞는 옵션 지원으로 출력물에 대한 다양한 피니싱이 가능합니다.

| 스테이플 피니셔      |  | FS-534 (중철 지원)                       | FS-534                               | FS-533                               | JS-506 |
|---------------|--|--------------------------------------|--------------------------------------|--------------------------------------|--------|
| 분류 기능         | 문서 출력시 1부씩 분류가 용이하도록 용지 배출 위치를 이동시켜줍니다.                    | 기본                                   | 기본                                   | 기본                                   | 기본     |
| 스테이플링         | 코너 스테이플 (FS-534 해당), 코너 스테이플 (병렬), 스테이플 (병렬), 2점 스테이플 (측면) | 최대 50매 (52~90 g/m <sup>2</sup> )     | 최대 50매 (52~90 g/m <sup>2</sup> )     | 최대 50매 (52~90 g/m <sup>2</sup> )     | -      |
| 소책자와 접지       | 중철 접지, 2단 접지, 3단 접지  | 기본                                   | -                                    | -                                    | -      |
| 출판칭           | 2홀, 2홀 상단  | PK-520 옵션 (최대 220 g/m <sup>2</sup> ) | PK-520 옵션 (최대 220 g/m <sup>2</sup> ) | PK-519 옵션 (최대 157 g/m <sup>2</sup> ) | -      |
| 커버 시트 & 인더 시트 | 커버 시트, 인더 시트   | 기본                                   | 기본                                   | 기본                                   | 기본     |

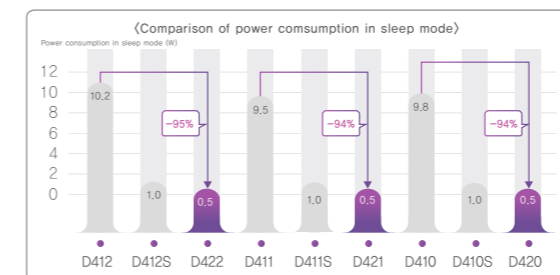
#### ▶ 오존 저감 기술 구현

인쇄 시 발생하는 오존이 기존모델보다 낮게 유지되어 사무실내 유해 요소를 최소화합니다.



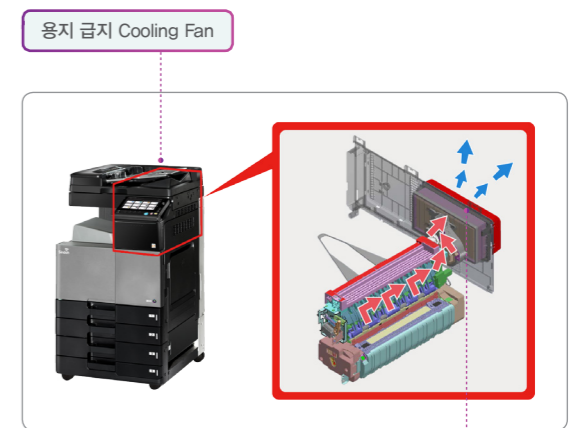
#### ▶ 절전 설계를 통한 소비 전력 최소화

소비 전력을 제한하는 기능을 설치, 절전모드 시 전원 공급을 차단하여 소비 전력을 0.5W까지 감소시켰습니다.



#### ▶ 미세먼지 제거 기능 강화

기계내에서 배출 되는 공기를 기기 뒷면으로 취합하고, 필터를 설치하여 미세먼지 제거기능을 강화하였습니다.



미세먼지 제거 필터

