

# Smart & Mobile Solution

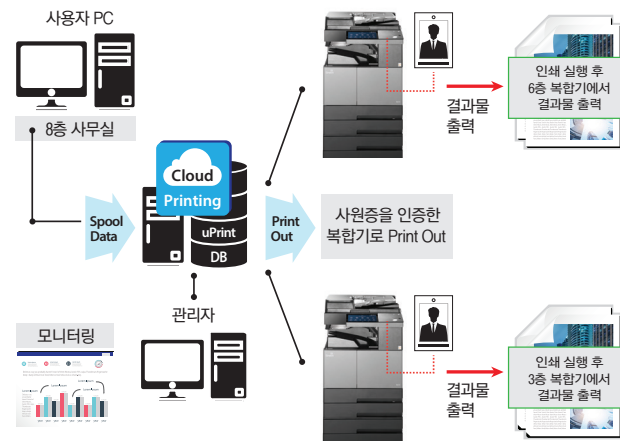
실용성과 모바일 솔루션

## 다양한 맞춤 솔루션

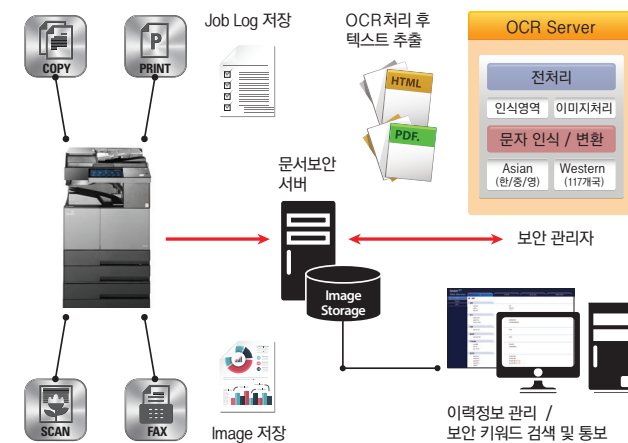
Cloud Printing, 문서 보안, 기기 관리에 필요한 다양한 솔루션 기능을 지원하는 N610 시리즈로 사용자 중심의 최적화된 업무환경을 구축할 수 있습니다. 또한 Sindoh만의 탁월한 솔루션 컨설팅 및 맞춤형 서비스로 스마트 비즈니스를 완성할 수 있습니다.

솔루션	기능
MyAuth	- 사용자 인증을 통한 보안 구축 (사원증, ID/PW 인증 지원, 다중인증서버 기능 추가, 사용자 작업 정보 확장)
uPrint	- 사내 모든 복합기의 MyAuth 인증을 통해 출력 가능 - 즉시 / 선택 / 개별 선택 등 출력 방식 다양화
MyScan	- 복합기를 통한 스캔한 문서의 편리한 이용 및 관리
MyFax	- 송신 / 수신 문서의 Paperless 솔루션 구현
WISDOM / PASS	- 실시간 복합기 상태 및 카운터 모니터링 등 다양한 통계 정보 제공 - 기기 오류 및 소모품 서비스 필요 시 자동 통보
이미지 로그	- OCR을 통한 문서 보안 솔루션 (A3 확장 / 설정 방식 다양화)

## Cloud Printing Solution



## Security Solution



## 편리한 모바일 기능 지원

N610 시리즈는 전 기종의 스마트폰, 태블릿의 모바일 프린트를 지원합니다. 애플기기는 Air-Print 기능으로, 안드로이드기기는 신도 프린트 앱(sPrint)을 다운받으면 사진이나 문서를 인쇄할 수 있습니다.



## 안드로이드 sPrint 앱 기능

안드로이드 기기는 NFC를 통해 제본과 모바일 기기를 편리하게 연결하여 원하는 문서를 출력할 수 있으며, sPrint 앱을 사용하면 N610 시리즈에서 스캔한 이미지도 바로 수신할 수 있습니다.



## 애플 Air-Print 기능

애플기에서는 별도 앱 설치 없이 바로 iPhone과 iPad의 사진과 문서를 출력할 수 있습니다. 뿐만 아니라 노트북 MacBook에서도 드라이버 설치 없이 간편하고 빠르게 인쇄할 수 있으며 출력부수, 용지크기, 양면인쇄 등의 간단한 설정도 할 수 있습니다.



# 신도리코 A3 흑백복합기 N610 series

## COPY

구분	N610	N611	N612	N613
속도	26 ppm	30 ppm	40 ppm	45 ppm
예열시간	60초 이하			
첫창 복사 속도	8초 이하		6.5초 이하	
해상도	600 dpi			
프로세서	Quad Core (800 MHz Dual Core + 533 MHz Dual Core)			
메모리	2 GB			
양면인쇄	기본			
규저장	기본 급지대	1,000매 (500매 x 2간)		
	다용도 급지대	100매		
	RADF 급지대	90매 (75 g/m <sup>2</sup> )		
	최대	2,100매 (500매 x 4간 + 100매 다용도 급지대)		
	기본 1단 급지대	A5 ~ B4, 5.5' x 8.5' ~ 8.5' x 14'		
용지 크기	기본 2단 급지대	A5 ~ A3, 5.5' x 8.5' ~ 11' x 17'		
	다용도 급지대	A6 ~ A3, 5.5' x 8.5' ~ 11' x 17'		
	RADF 급지대	폭 139.7 ~ 297 mm, 길이 139.7 ~ 432 mm		
	롤선 급지대	A5 ~ A3, 5.5' x 8.5' ~ 11' x 17'		
	양면인쇄	길이 148 ~ 431.8 mm		
무게	기본 급지대	60 ~ 220 g/m <sup>2</sup> , DHP, Envelope		
	RADF 급지대	50 ~ 128 g/m <sup>2</sup>		
	롤선 급지대	60 ~ 220 g/m <sup>2</sup>		
	양면인쇄	60 ~ 209 g/m <sup>2</sup>		
	배지량	250매		
토너	통용용	20,000매		
	판매용	20,000매 / 30,000매		
소모품	드럼	100,000매		
	현상제	250,000매		
전력	최대 소비전력	1.1 kW 이하		
	수면 모드	4.2 W 이하		
소음	통과식	68 dB 이하	69 dB 이하	73 dB 이하
	대기식	48 dB 이하		
디스플레이	크기 (W x D x H)	559 x 599 x 802.9 mm		
	무게	55 Kg		
월 출력량	최정	4,300매	5,800매	9,000매
	최대	20,000매	28,000매	48,000매
옵션	팩스 세, 2단 급지대, Mobile Print, Wi-Fi, 256GB SSD			

## SCAN

구분	N610	N611	N612	N613
스캔 모드	컬러, Gray Scale, 흑백			
속도 (300 dpi 기준, 컬러 / 흑백)	45 ipm / 55 ipm			
해상도	150 / 200 / 300 / 600 dpi			
스캔 크기	Flat Bed	폭 297 x 길이 431.8 mm (A3 or 11' x 17')		
	RADF	최대 폭 297 x 길이 1,000 mm (300 dpi 이하)		
		최대 폭 297 x 길이 432 mm (600 dpi)		
인터페이스	Ethernet 10Base-T / 100Base-TX / 1000Base-T, USB Device 1.1 / 2.0, USB Host 1.1 / 2.0			
프로토콜	TCP / IP (FTP, SMB, SMTP, WebDAV) (IPv4 / IPv6)			
OS 호환	Windows 7 / 8 / 8.1 / 10 (32bit / 64bit), XP (SP2 / SP3) / Vista (SP2), Windows Server 2003 / 2008 R2 SP1, 2012, Macintosh OS X 10.5, 10.6, 10.7, 10.8, 10.9, 10.10, 10.11			
드라이버	TWAIN / WIA Driver			
저장 형식	TIFF, PDF, JPEG			

## PRINT

구분	N610	N611	N612	N613
속도	26 ppm	30 ppm	40 ppm	45 ppm
첫창 출력 속도	8초 이하		6.5초 이하	
해상도	Real 1,200 dpi			
애플리케이션	PCL6/5e, PS3			
OS 호환	Server	Windows Server 2003 / Server 2003 R2 / Server 2008 (32bit, 64bit) / Windows Server 2008 R2 / Server 2012 / Server 2012 R2 (64bit)		
	Client	Vista (SP2) / 7 / 8 / 8.1 (32bit, 64bit) / Windows Server 2003 / Server 2003 R2 / Server 2008 (32bit, 64bit) / Macintosh OS X 10.5, 10.6, 10.7, 10.8, 10.9, 10.10, 10.11 / Linux OS		
PCL6/5e	Windows 7 / 8 / 8.1 / 10 (32bit, 64bit), Windows XP (32bit SP3) / Vista (SP2) / Windows Server 2008 R2 SP1 / Server 2012 Printer (64bit)			
PS3	Windows 7 / 8 / 8.1 / 10 (32bit, 64bit), Windows XP (32bit SP3) / Vista (SP2) / Windows Server 2008 R2 SP1 / Server 2012 Printer (64bit) / Macintosh OS X 10.5, 10.6, 10.7, 10.8, 10.9, 10.10, 10.11 / Linux OS			
메모리	2 GB			
인터페이스	Ethernet 10Base-T / 100Base-TX / 1000Base-T, USB Device 1.1 / 2.0, USB Host 1.1 / 2.0			

## FAX (옵션)

구분	N610	N611	N612	N613
통신 회선	PSTN (Public Switch Telephone Network), PBX (Private Branch Exchange), G3 (Fax line)			
전송 속도	2.4 ~ 33.6 kbps			
전송 시간	2초 이하 (A4, V.34, 33.6 kbps, JBIG)			
데이터 압축 형식	MH, MR, MMR, JBIG			
통신 모드	ECM / G3			
전송 크기	Flat Bed	폭 297 x 길이 431.8 mm (A3 or 11' x 17')		
	RADF	최대 폭 297 x 길이 1,000 mm		



※소비자중심경영 (CCM - Consumer Centered Management)  
신도리코는 사무기기 업계 최초로 2011년 CCM 인증을 취득한 이래 지속적으로 소비자중심경영 인증을 취득, 유지하고 있습니다.



※서비스품질우수기업 (SQ - Service Quality Certification)  
신도리코는 SQ인증의 전신인 AS인증을 1995년 취득한 이래 지속적으로 서비스품질우수기업인증을 취득, 유지하고 있습니다.

## ※복사금지 및 제한

- 국내외에서 유통하는 지폐, 화폐, 정부발행의 증권류, 미사용 우표, 관제엽서, 정부발행의 인지, 증지류 등을 복사하는 것은 법률로 금지되어 있습니다.
- 저작권의 목적으로 되어 있는 서적, 악보, 그림, 지도, 도면, 사진 등의 저작물은 가정적, 기타 여기에 준하는 범위 내에서 사용하기 위해 복사하는 것 이외에는 법률로 금지되어 있습니다.

본사	고객상담실	전시장
서울 성동구 성수이로24길 3 02) 460-1114 (내)	080-900-5850	SDNA전시장 02) 460-1451
<b>구입 및 소비자 상담 문의</b>		
<b>영업본부</b>	<b>신도DS판매</b>	<b>중앙서비스센터</b>
CB영업국 02) 460-1635	충청지사 042) 257-5591	강서서비스센터 02) 703-8275
3D/솔루션사업부 02) 460-1451	전북지사 063) 273-0100	강남서비스센터 02) 538-5850
	전남지사 062) 528-4331	강북서비스센터 02) 2279-3781
	경북지사 053) 982-3501	경기서비스센터 031) 706-2114
	부산경남지사 051) 512-4060	강원서비스센터 033) 761-5536
<b>신도중앙판매</b>	<b>충북·세종사업소</b> 043) 715-1101	충청서비스센터 042) 254-5850
중앙지사 02) 531-4213	제주지점 064) 711-3351	전북서비스센터 063) 278-1001
강서지사 02) 2039-7799	RB2영업국 042) 257-5591	전남서비스센터 062) 511-5850
강남지사 02) 531-4215		경북서비스센터 053) 981-3322
강북지사 02) 2039-6666		부산경남서비스센터 051) 583-5850
경기지사 031) 706-5114		
강원지사 033) 761-5151		
RB1영업국 02) 531-4362		

신도리코 www.sindoh.com

2102

## 전국 어디서나

# 1588-5850

### ■ 구입문의처

- 제품의 외관, 사양 등은 성능개선을 위해 사전 예고없이 변경될 수 있습니다.
- 적정용선 미 장착시 일부 기능이 제한 될 수 있습니다.
- 신도리코는 전국 어디서나 신속한 서비스를 보장하며 기존 서비스 요금을 홈페이지에 공지합니다.
- \*유지보수계약,을 체결하시면 최소의 비용으로 최상의 기계 성능을 유지할 수 있습니다.
- \*소모품 교환시 순정품을 사용하면 제품의 수명을 연장시킬 수 있습니다.



사용자 중심의 혁신적인 스마트 복합기

# 신도리코 A3 흑백복합기 N610 series





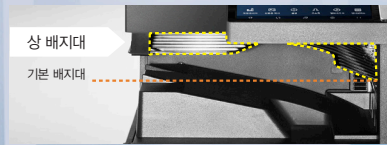
업무 효율 극대화를 위한 A3 스마트 복합기

# N610 series



## 기능별 배지대 설정

N610 시리즈는 배지대 영역을 넓게 디자인하여 대량 문서도 손쉽게 꺼낼 수 있습니다. 또한 배지대를 기본 배지대와 팩스 기본 배지대인 상 배지대로, 2개를 기본 장착하여 기능별로 문서를 분류해서 사용할 수 있어서 편리합니다.



## 컴팩트한 디자인 설계

출력 품질과 제품 내구성을 높이는 SRR 방식으로 드럼과 현상제를 설계하였습니다. 페토너 통이 없는 편리성과 컴팩트 디자인도 특징입니다.



## 쉽고 편리한 OP패널

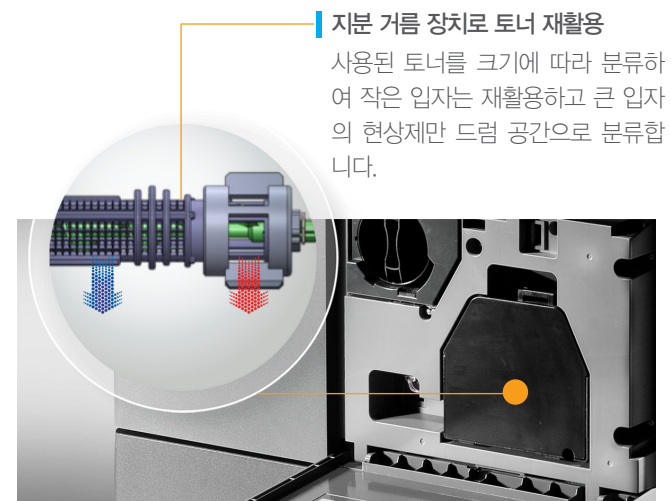
9인치 컬러 터치 LCD 대화면에 사용자 중심의 UI를 적용하여 한층 더 편리하게 제품을 활용할 수 있습니다. 자주 사용하는 기능을 단축키로 설정할 수도 있고 사용자 로고 및 아이콘 디자인을 변경할 수도 있는 맞춤형 스마트 복합기입니다.

## Eco-Friendly & Compact Design

출력 품질 향상 및 내구성 증가

### 출력 품질 향상 및 제품 내구성 강화

신규 토너에 캐리어를 혼합하여 노후된 캐리어를 자동 정화함으로써 출력 품질 개선과 현상기 내구성을 높여주는 AR(Auto Retine) 방식과 사용한 토너를 지분 거름 장치를 통해 작은 입자는 재활용하고 큰 입자는 드럼 공간으로 분류함으로써 페토너 통을 없앤 Recycle 방식의 장점을 접목하였습니다. 고화질 인쇄는 물론, 컴팩트 디자인과 편리한 기기관리가 장점입니다.



**지분 거름 장치로 토너 재활용**  
사용된 토너를 크기에 따라 분류하여 작은 입자는 재활용하고 큰 입자의 현상제만 드럼 공간으로 분류합니다.

AR 방식

혼합 토너 보급으로 현상제 자체 정화  
고화질 인쇄 품질 구현

+

Recycle 방식

지분 거름 장치로 토너 재활용  
페토너 화수가 필요 없는 편리한 기기관리

AR 방식과 Recycle 방식의 장점을 접목



SRR 방식

캐리어를 혼합한 토너를 보급하여 출력품질 개선  
토너 재활용 실현 및 페토너통 없앤 컴팩트 디자인

### 컴팩트 사이즈 & 글로벌 디자인

영국 디자인 전문회사 탠저린과 협업한 N610 시리즈는 세련되고 일관된 컬러, 정교한 디테일, 소재 및 마감을 통해 세계에서 인정 받은 Sindoh만의 디자인 DNA를 재정립하였습니다. 또한 기존 제품(N600) 대비 크기를 약 34% 줄인 컴팩트 디자인으로 오피스 공간 활용성을 크게 높여줍니다.

-34%



구분	N600	N610	차이
Width	623mm	559mm	-64mm
Depth	799mm	599mm	-200mm
Height	816mm	802.9mm	-13.1mm

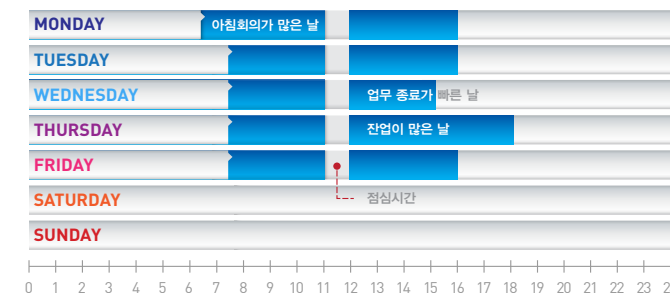
### 업무패턴 자동인식 절전모드

평일과 휴일 뿐만 아니라 출퇴근 시간, 점심 시간, 업무 집중 시간 등 사용자의 업무패턴을 자동으로 인식하여 대기시간을 조정하는 'Weekly Timer' 기능이 탑재되었습니다. 절전모드를 편리하게 운영할 수 있어, 제품 수명 연장은 물론 에너지 절약 효과도 얻을 수 있습니다.

Weekly Timer :

요일마다 달라지는 사용자의 작업 빈도를 자동으로 파악하여 절전모드 진입시간을 조정 할 수 있고, 사용자가 원하는 절전모드 진입시간을 설정 할 수도 있습니다.

비업무시간 → 대기시간 1분  
업무시간 → 대기시간 60분



## High Quality & Convenient System

최적화된 사용자 환경

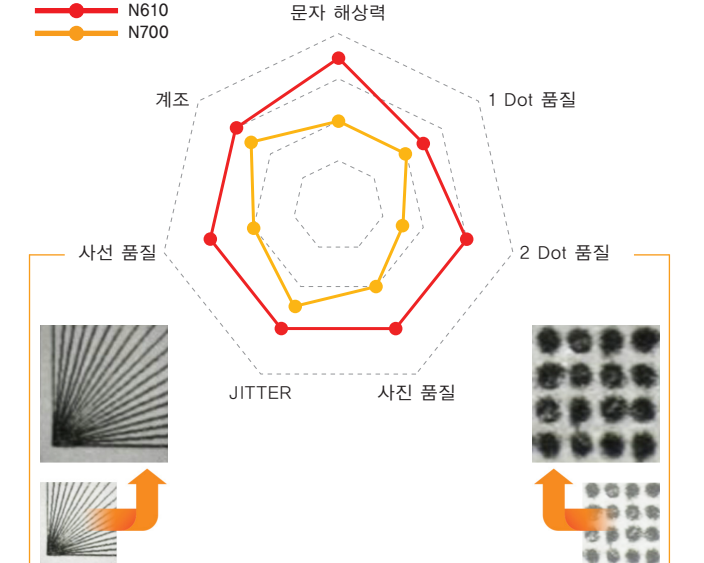
### 자동 먼지 제거 기능

Flat Bed에 먼지나 얼룩이 있을 때, 복사 및 스캔하는 과정에서 오염원을 감지하여 화학처리를 통해 출력물에서 불필요 부분을 자동 삭제합니다. 그리고 OP 패널에 '먼지감지' 경고 이미지를 표시하여, 사용자가 오염원을 제거할 수 있도록 도와줍니다.



### 초미립자 토너로 고화질 출력

토너의 입자를 매우 작고 균일하게 하여, 번짐 없는 최적의 고품질 출력을 실현하였습니다. 특히 작은 점이나 얇은 선까지 정교하고 선명하게 출력할 수 있습니다.



### 팩스 전달 기능

수신된 팩스 문서를 미리 설정한 시간대에 특정 기기로 전달 할 수 있습니다. 시차가 있는 국제 업무가 많은 해외사업부서 및 외국계 기업이나 외국이 많은 영업직의 업무에서 유용한 기능입니다.

※ 옵션장착 시



### 강화된 폰트로 텍스트 인쇄 품질 개선

내장 폰트가 강화된 N610 시리즈는 사용자가 컴퓨터 응용 프로그램에서 보내는 다양한 폰트의 명령어를 인쇄 지원하여 출력 속도 및 인쇄 품질을 높였습니다.

비트맵 폰트



벡터 폰트



※ PCL 45 Fonts (Vector) & PS 136 Fonts 탑재 : 향상된 PCL Vector 폰트 탑재로 인쇄 품질 및 성능 향상

※ 향상된 PCL XL emulation : PDL emulation 버전 HES 4.2 버전, 차세대 PCL XL 탑재로 출력 속도 향상